

DESSO

# Metallic Shades

CARPET TILES

Play with  
metallic  
lustre



 **Tarkett**

# DESSO® Metallic Shades

## PLAY WITH METALLIC LUSTRE AND MATTE EFFECT CARPET TILES

Designed to inspire designers and architects to experiment with metallic and matte effects the DESSO Metallic Shades range can create a subtle, yet lustrous one-colour finish or be combined for added depth and contrast.

Each colour is available in two different tiles, which offer a differing intensity of metallic yarn. This gives designers the option to use the tiles as a single colour on a big surface, or combine them to create zoning between spaces.

As part of Tarkett's Cradle to Cradle® commitment, Metallic Shades is 100% recyclable and Cradle to Cradle® Silver Level certified. The tiles also come with DESSO EcoBase® backing as standard, which contains an average of 80% upcycled chalk\* sourced from local water providers.

In addition, Metallic Shades is made with ECONYL®, a 100% regenerated nylon yarn made from recovered waste materials such as discarded fishing nets and carpet yarn from our own carpet recycling centre.

## SPEELSE EFFECTEN MET METALLIC GLANS EN MATTINTEN

De collectie Metallic Shades is ontworpen om architecten en ontwerpers uit te nodigen te experimenteren met de effecten van metallic glans en mattinten. Het assortiment Metallic Shades van DESSO kan een subtiel en toch glansrijk resultaat in één kleur creëren of gecombineerd worden voor meer diepte en contrast.

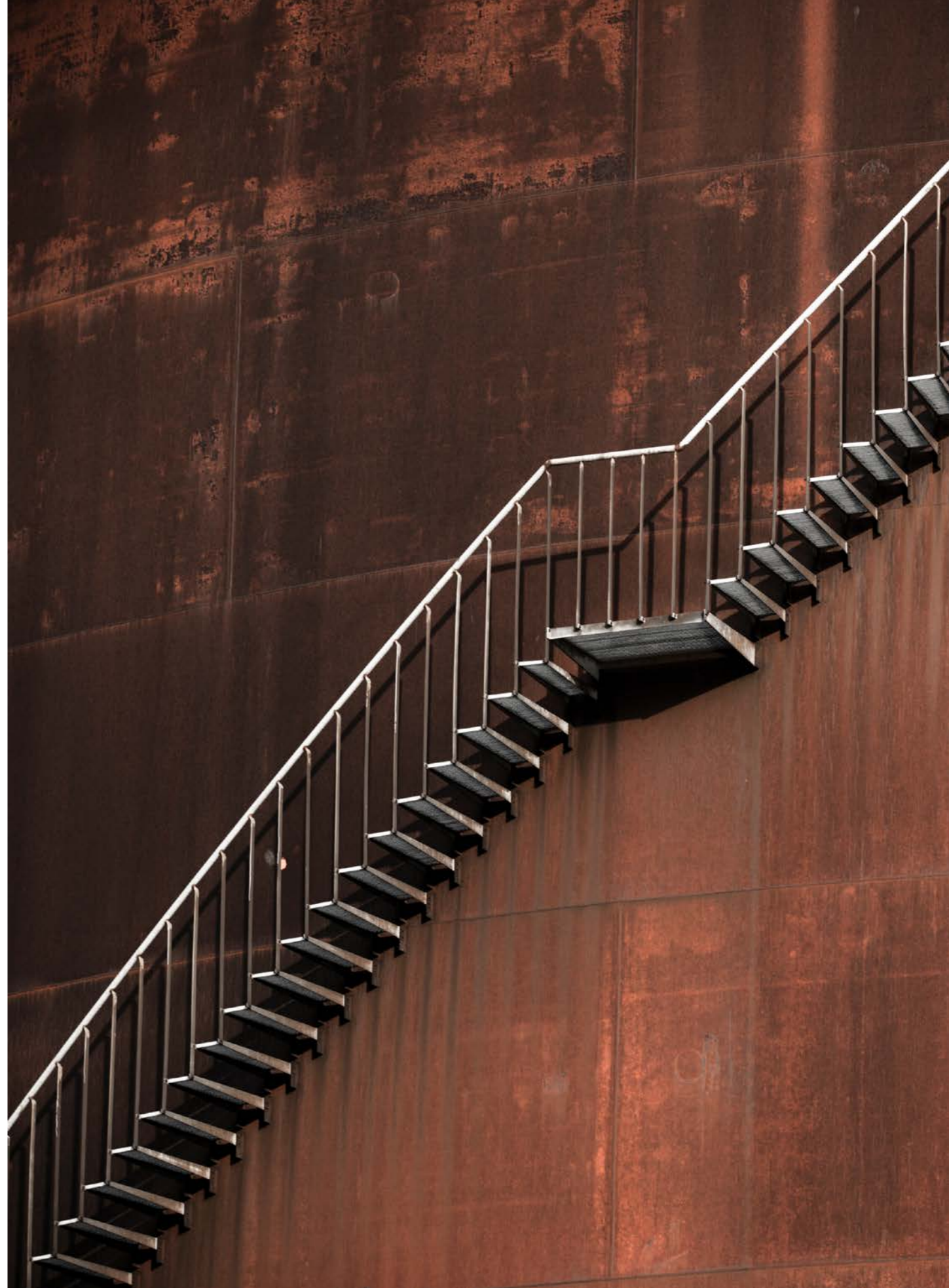
Elke kleur is verkrijgbaar in twee verschillende tegels met een verschil in intensiteit van de metallic garens. Zo kunnen ontwerpers de tegels gebruiken om een grote vloer in één kleur te leggen of ze te combineren om zones tussen gebieden te maken.

In lijn met onze duurzaamheidsbelofte en de wens om onze prachtige planeet te behouden, is de Metallic Shades collectie 100% recyclebaar en Cradle to Cradle® Silver Level gecertificeerd. De tegels worden standaard geleverd met een DESSO EcoBase® tapijtrug, die gemiddeld 80% geüpcyclede kalk\* bevat die weer afkomstig is van plaatselijke waterleidingbedrijven.

Bovendien is Metallic Shades gemaakt met ECONYL®, een 100% geregenereerd nylongaren gemaakt van gerecycled afvalmateriaal zoals afgedankte visnetten en tapijtgaren uit ons tapijt recyclingscentrum.

\* Lloyd's Register assured as 100% pre-consumer recycled material.

\* Door Lloyd's Register bevestigd als 100% pre-consumer recycled materiaal.





## DESSO® Metallic Shades

DES DALLES DE MOQUETTE QUI PERMETTENT DE JOUER AVEC LES EFFETS DE BRILLANT MÉTALLIQUE ET DE MAT

Conçue pour inspirer les designers et les architectes, en leur offrant des effets de brillant et de mat qu'ils peuvent associer à leur gré pour obtenir le résultat recherché, la gamme Metallic Shades de DESSO permet de créer un revêtement monochrome subtil mais brillant, ou de combiner différentes dalles pour un résultat à la profondeur et au contraste plus prononcés.

Chaque couleur est disponible en deux différentes dalles sur lesquelles l'effet du fil métallique est plus ou moins intense. Les designers ont le choix entre utiliser une seule couleur de dalle sur une surface étendue, ou bien les combiner pour délimiter des zones entre des espaces.

Dans le cadre de l'engagement Cradle to Cradle® de Tarkett, Metallic Shades est 100 % recyclables et certifiée Cradle to Cradle® Argent. Les dalles bénéficient également d'une sous-couche DESSO EcoBase® en standard, qui contient en moyenne 80 % de craie\* revalorisée en provenance de fournisseurs d'eau locaux.

De plus, Metallic Shades est fabriquée avec ECONYL®, 100 % fil de nylon régénéré fabriqué à partir de déchets récupérés tels que les filets de pêche usagés et les fils de moquette issus de notre propre centre de recyclage.

EXTRAVAGANTE TEPPICHFLIESEN MIT METALLISCH GLÄNZENDEN UND MATTEN EFFEKTEN

„Metallic Shades“ von DESSO wurde entwickelt, um die Möglichkeit zu bieten, mit metallischen und matten Effekten zu experimentieren. Die Teppichfliesen können als dezenter Fußboden mit edlem Glanz und einheitlichem Flächenbild verlegt werden oder in unterschiedlichen Farbtönen kombiniert werden, um zusätzliche Tiefe und Kontraste zu erzeugen.

Jede Farbe ist in zwei verschiedenen Varianten (glänzend und matt) erhältlich, die metallische Garne in unterschiedlicher Intensität aufweisen. Dies bietet die Möglichkeit, die Teppichfliesen einheitlich oder als Kombination der beiden Varianten mit unterschiedlicher Glanzintensität zu verwenden.

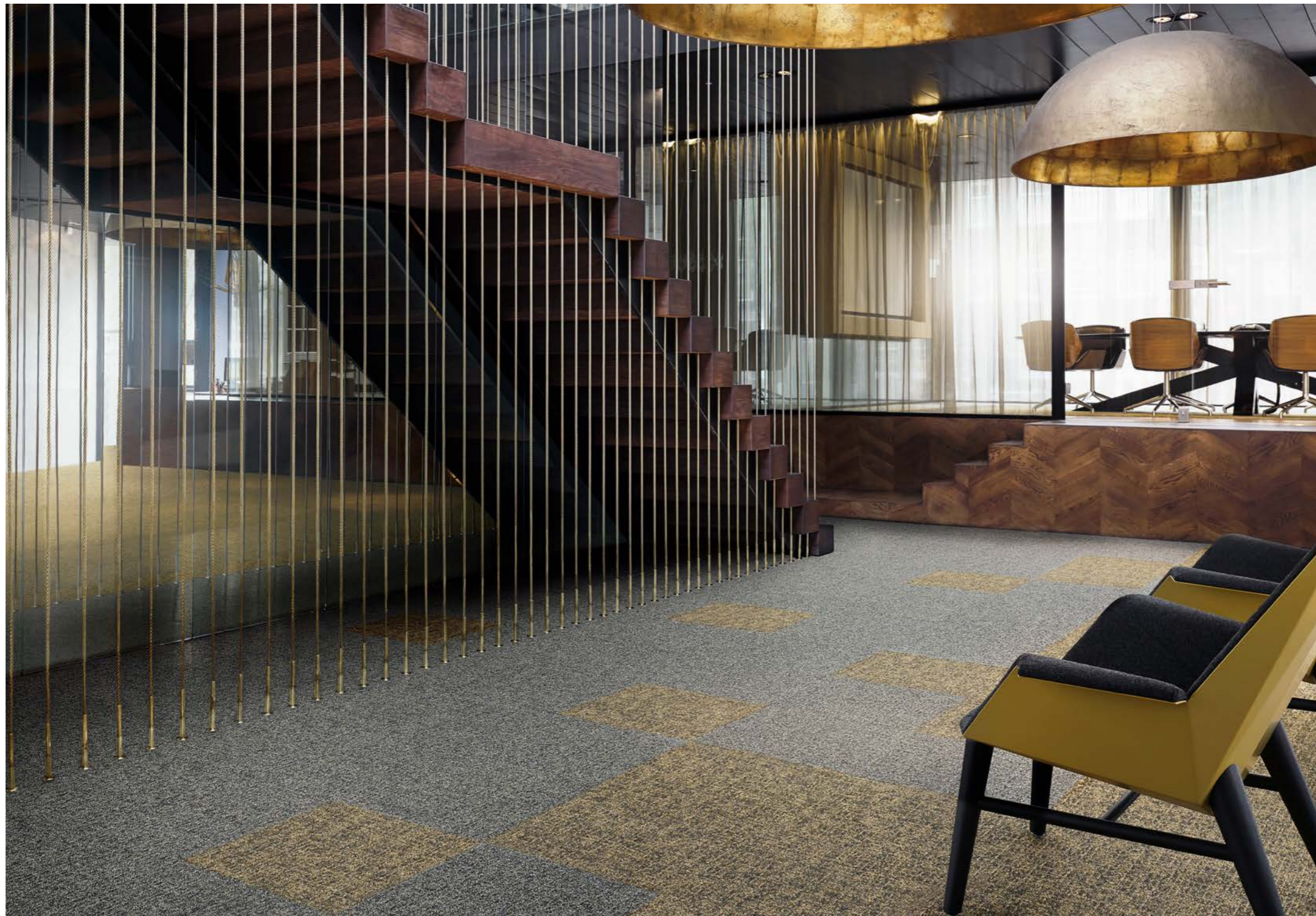
Als Teil der Cradle to Cradle®-Verpflichtung von Tarkett hat Metallic Shades eine Cradle to Cradle® Silberzertifizierung und ist 100% recyclebar. Beim Fliesenrücken handelt es sich standardmäßig um DESSO EcoBase®, in dem durchschnittlich 80 % Kalk\* von einem niederländischen Trinkwasserunternehmen wiederverwertet werden.

Darüber hinaus wird Metallic Shades mit ECONYL® produziert, einem zu 100 % recycelten Nylongarn, das aus wiederverwerteten Abfallmaterialien, wie Fischernetzen und gebrauchten Garnabfällen, aus unserem eigenen Carpet Recycling Center stammt.

\* Lloyd's Register garantiert un matériau pré-consommation recyclé à 100 %.

\* Laut Lloyd's Register garantiert 100 % recyceltes Material aus Produktionsabfällen.

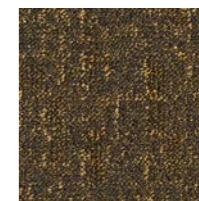
Combine colours for added depth and contrast



Metallic Shades 2017, 2031



2031

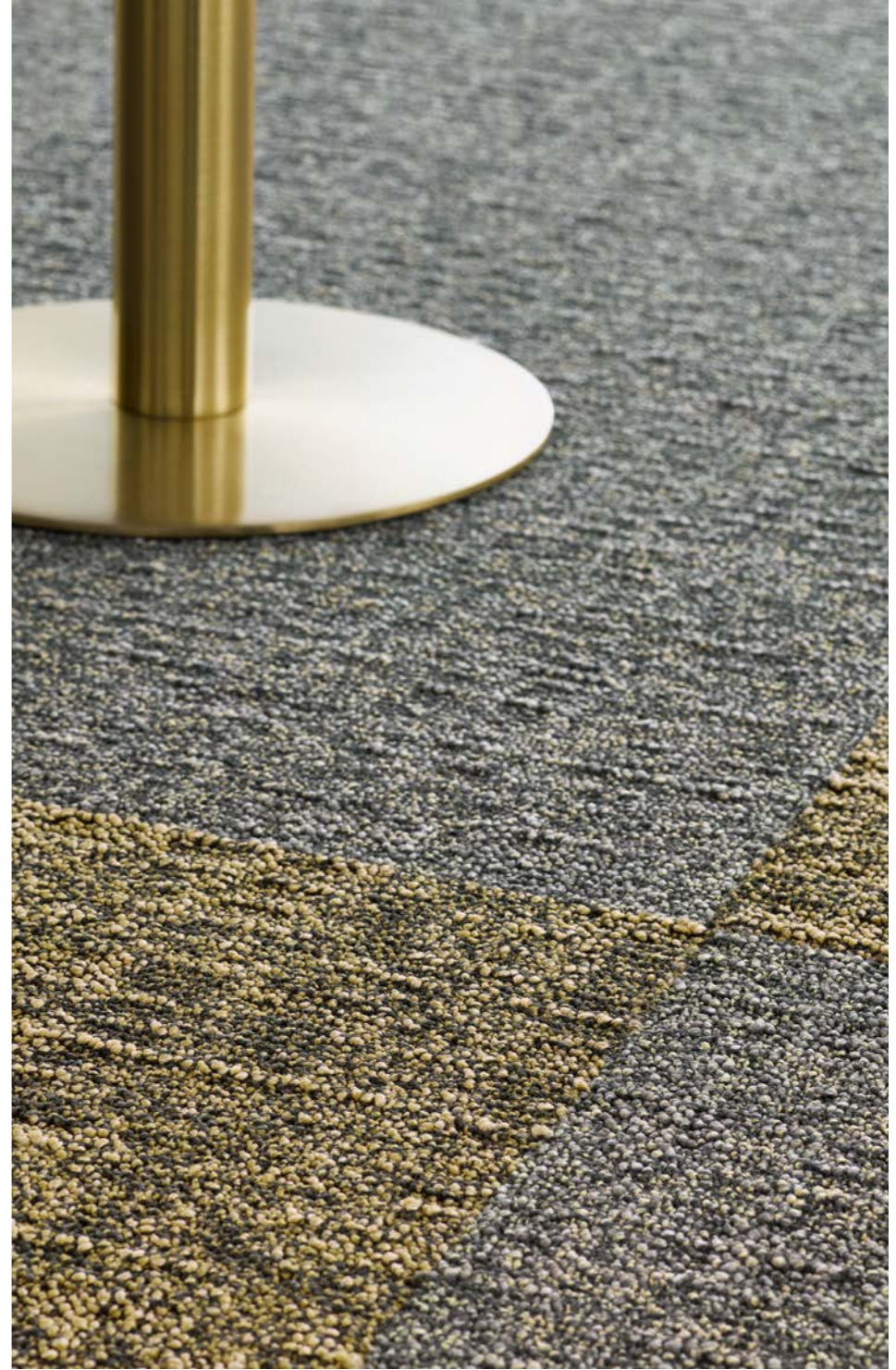


2017

A differing intensity of metallic yarn



Metallic Shades 2017, 2031



Metallic Shades 2017, 2031



Metallic Shades 2088



Metallic Shades 2017, 2031

For an elegant metallic finish



Metallic Shades 2083, 2942



2942

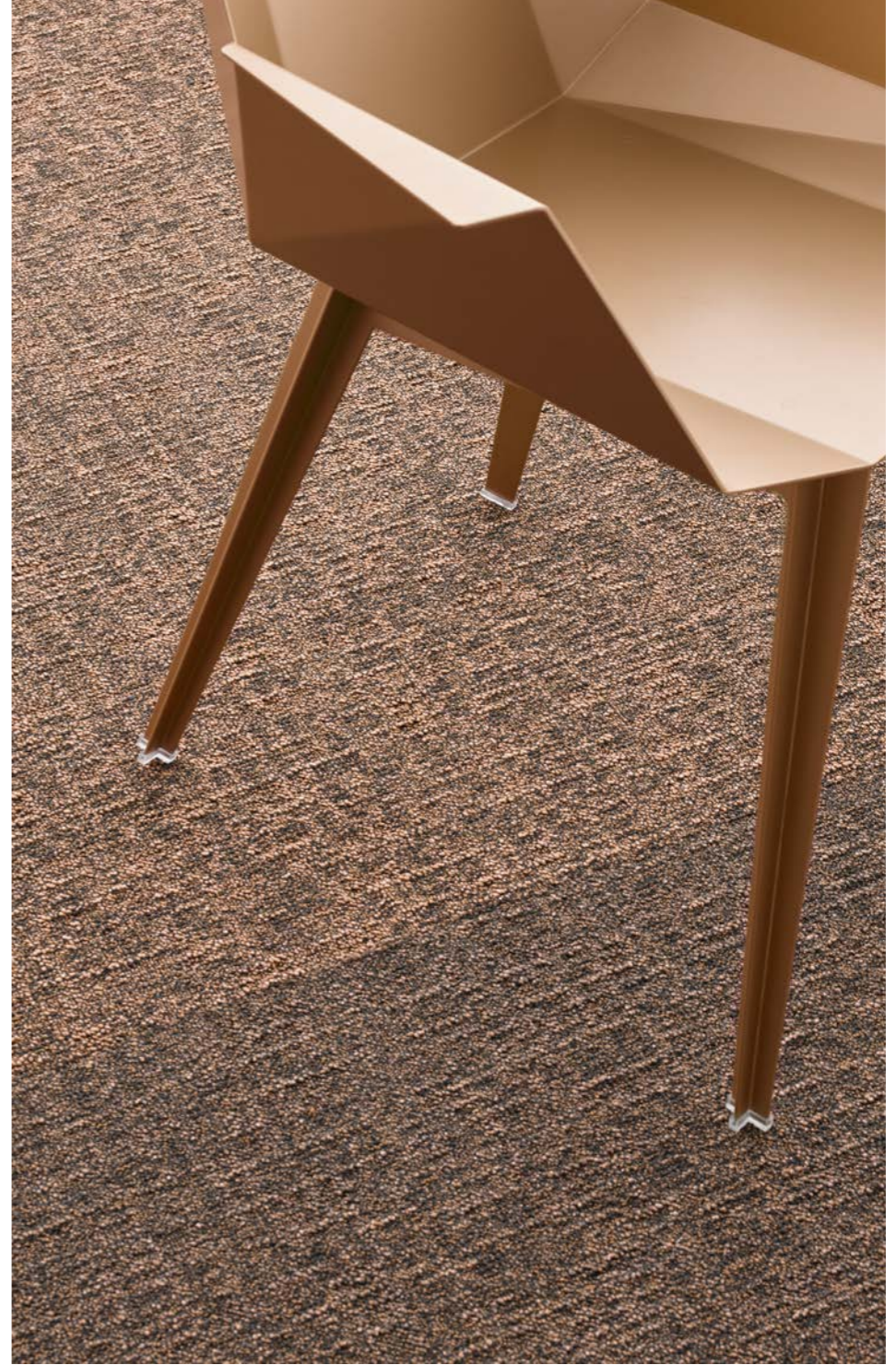


2083

Play with metallic lustre



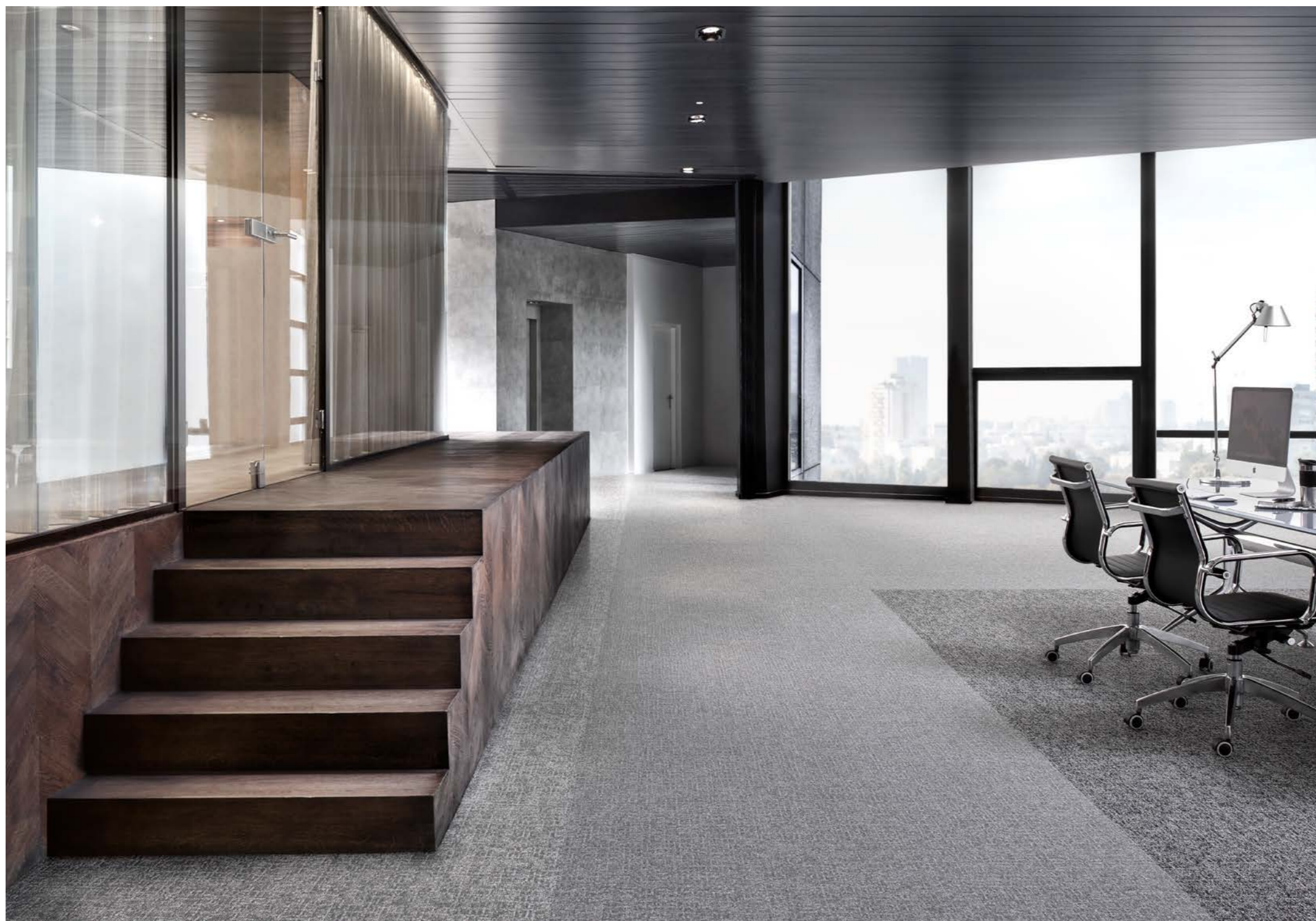
Metallic Shades 2083



Metallic Shades 2083, 2942



Create zoning between spaces



Metallic Shades 9505, 9950, 9975



9975



9950



9505

Experiment with metallic effects



Metallic Shades 9950, 9975



Metallic Shades 9950, 9975



# DESSO SoundMaster®

## OPTIONAL DESSO SOUNDMASTER BACKINGS

Less noise means more productive workforces. Quieter environments prevent health problems occurring, reduce stress levels and improve concentration<sup>1</sup>. That is why good sound absorption and sound insulation is so important. The DESSO SoundMaster acoustic backings achieve an improvement in sound absorption performance of up to +0.15 ( $\alpha_w$ )<sup>2</sup>, equivalent to up to 100% improvement in comparison to standard carpet designs ( $\alpha_w$  value between 0.15 and 0.20)<sup>3</sup>.

- 1 Environmental Noise and Health in the UK, Health Protection Agency, p.57-58, Noise in figures, European Agency for Safety and Health at Work, p.70-73.
- 2 Tests performed at SWA (Schall- und Wärmemesstelle Aachen GmbH) – Institut für schalltechnische und wärmetechnische Prüfungen - Beratung - Planung.
- 3 To compare: other flooring solutions (non-carpet) generally give a value between 0.05 and 0.10.

## OPTIONELE DESSO SOUNDMASTER TAPIJTRUGGEN

Minder geluid maakt dat mensen beter kunnen werken. Een geluidsarme omgeving voorkomt gezondheidsproblemen, vermindert stress en verbetert de concentratie<sup>1</sup>. Daarom is een goede geluidsabsorptie en geluidsisolatie zo belangrijk. De DESSO SoundMaster akoestische tapijtruggen verbeteren de geluidsabsorptie met maximaal +0,15 ( $\alpha_w$ )<sup>2</sup>, wat overeenkomt met een +100% verbetering ten opzichte van standaard tapijtdontwerpen ( $\alpha_w$ -waardetussen 0,15 en 0,20)<sup>3</sup>.

- 1 Environmental Noise and Health in the UK, Health Protection Agency, p.57-58, Noise in figures, European Agency for Safety and Health at Work, p.70-73.
- 2 Onderzoeken uitgevoerd bij SWA (Schall- und Wärmemesstelle Aachen GmbH) – Institut für schalltechnische und wärmetechnische Prüfungen - Beratung - Planung.
- 3 Ter vergelijking: andere vloeroplossingen (anders dan tapijt) geven over het algemeen een waarde tussen 0,05 and 0,10.

## SOUS-COUCHES OPTIONNELLES DESSO SOUNDMASTER

Quand il y a moins de bruit, le niveau de productivité des salariés augmente. Les environnements moins bruyants préviennent l'apparition de problèmes de santé, réduisent les niveaux de stress et améliorent la concentration<sup>1</sup>. C'est pourquoi il est si important d'assurer une bonne absorption et une bonne isolation acoustiques. DESSO SoundMaster permet une amélioration des performances d'absorption acoustique de jusqu'à +0,15 ( $\alpha_w$ )<sup>2</sup>, ce qui équivaut à une amélioration de +100% par rapport aux moquettes standards (valeur  $\alpha_w$  comprise entre 0,15 et 0,20)<sup>3</sup>.

- 1 Environmental Noise and Health in the UK, Health Protection Agency, S. 57-58, Le bruit en chiffres, Agence européenne pour la sécurité et la santé au travail, p. 70-73.
- 2 Tests effectués à SWA (Schall- und Wärmemesstelle Aachen GmbH) – Institut für schalltechnische und wärmetechnische Prüfungen - Beratung - Planung.
- 3 À titre de comparaison : les autres revêtements de sol (sauf les tapis et moquettes) donnent en général des valeurs entre 0,05 et 0,10.

## OPTIONALER DESSO SOUNDMASTER RÜCKEN

Weniger Lärm bedeutet produktivere Mitarbeiter. Ruhigere Umgebungen verhindern das Auftreten gesundheitlicher Probleme, reduzieren Stress und verbessern die Konzentration<sup>1</sup>. Aus diesem Grund ist eine gute Schallabsorption und -dämmung so wichtig. DESSO SoundMaster Rücken verbessern die Schallabsorption um bis zu +0,15 ( $\alpha_w$ )<sup>2</sup>, was einer Verbesserung um +100 % im Vergleich zu herkömmlichen Teppichböden entspricht ( $\alpha_w$ -Wert zwischen 0,15 und 0,20)<sup>3</sup>.

- 1 Environmental Noise and Health in the UK, Health Protection Agency, S. 57-58, Noise in figures, European Agency for Safety and Health at Work, S. 70-73.
- 2 Die Tests wurden von der SWA (Schall- und Wärmemesstelle Aachen GmbH) durchgeführt Institut für schalltechnische und wärmetechnische Prüfungen - Beratung - Planung.
- 3 Zum Vergleich: Andere Fußbodenlösungen (keine Teppichbeläge) weisen normalerweise einen Wert zwischen 0,05 und 0,10 auf.

# Carpet Recycling Centre

## CARPET RECYCLING CENTRE

In Europe, around 1.6 million\* tonnes of used carpets go to waste every year. Less than 3%\*\* of carpets sold are collected for recycling. In a world of growing resource scarcity and climate change, Tarkett launched its own carpet recycling centre where the two principal components of carpet tiles – yarn and backing – can be cleanly separated.

Our EcoBase backing is 100% recycled in our own production process and the polyamide 6 yarn is returned to our partner, Aquafil, to be regenerated into ECONYL® yarn.

\* Source: European Commission, 2013

\*\* Source: Estimation by Eunomia - Policy Toolkit for Carpet Circularity in EU Member States, 2018

## TAPIJTRECYCLINGCENTRUM

Jaarlijks genereert Europa 1,6 miljoen\* ton tapijtafval, waarvan minder dan 3%\*\* gerecycled wordt. In een wereld waarin grondstoffen steeds schaarser worden en het klimaat verandert, heeft Tarkett een eigen tapijtreyclingcentrum opgezet waar de twee belangrijkste componenten van tapijttegels – garen en rug – zuiver van elkaar kunnen worden gescheiden.

Onze EcoBase backing wordt 100% gerecycled in ons eigen productieproces en het polyamide 6 garen gaat terug naar onze partner, Aquafil, om geregenereerd te worden tot ECONYL® garen.

\* Source: European Commission, 2013

\*\* Source: Estimation by Eunomia - Policy Toolkit for Carpet Circularity in EU Member States, 2018

## CENTRE DE RECYCLAGE DES MOQUETTES

En Europe près d'1,6 million\* de tonnes de moquettes usagées sont jetés chaque année. Moins de 3%\*\* des volumes de moquette vendus sont collectés pour être recyclés. Dans un monde où le changement climatique et la pénurie des ressources naturelles sont des défis grandissants, Tarkett développe son propre centre de recyclage des moquettes où les deux composants principaux des dalles textiles, le fil et la sous-couche, peuvent être nettement séparés.

Notre sous-couche EcoBase est 100% recyclable au sein de notre propre centre de production et le fil en polyamide 6 est renvoyé chez notre fournisseur partenaire, Aquafil, pour être régénéré en fil ECONYL®.

\* Source : Commission européenne, 2013

\*\* Estimation d'Eunomia- Policy Toolkit for Carpet Circularity in EU Member States, 2018

## TEPPICH RECYCLINGCENTER

In Europa fallen jährlich ungefähr 1.6 Millionen\* Tonnen gebrauchter Teppichböden als Müll an. Weniger als 3% \*\* des verkauften Teppichs wird für dessen Recycling eingesammelt. In einer Welt, die durch zunehmenden Rohstoffmangel und den Klimawandel bedroht ist, hat Tarkett ein eigenes Recyclingcenter eingerichtet. Dort können die beiden Hauptkomponenten von Teppichfliesen – Garn und Rücken – sauber getrennt werden.

Unsere EcoBase Rückenbeschichtung wird zu 100% innerhalb unserer eigenen Produktion recycelt und das Garn aus Polyamid 6 wird an unseren Partner, Aquafil, zurückgegeben, um in ECONYL® Garn wiederverwertet zu werden.

\* Quelle: Europäische Kommission, 2013

\*\* Quelle: Schätzung von Eunomia - Policy Toolkit for Carpet Circularity in EU Member States, 2018

# DESSO EcoBase®

## DESSO ECOBASE BACKING

DESSO EcoBase is 100% recyclable in our own production process and contains an average of 80% recycled chalk from the local drinking water industry.\* In 2015, the DESSO EcoBase backing achieved Cradle to Cradle® Gold level certification and reached Platinum level for Material Health.

\* Lloyd's Register certifié the EcoBase backing as 100% recyclable and the chalk as 100% pre-consumer recycled material.

## SOUS-COUCHE DESSO ECOBASE

La sous-couche EcoBase de DESSO est 100% recyclable dans notre propre procédé de production et contient en moyenne 80% de craie recyclée provenant de l'industrie locale de l'eau potable.\* En 2015, la sous-couche EcoBase de DESSO a obtenu la certification Or de Cradle to Cradle® et a atteint le niveau Platinum sur le critère « Material Health » (matériaux sains).

\* Lloyd's Register a certifié que la sous-couche EcoBase était 100% recyclable et que la craie provenait à 100% de matières recyclées avant consommation.

## DESSO ECOBASE TAPIJTRUG

DESSO EcoBase is 100% recyclebaar in ons eigen productieproces en bevat gemiddeld 80% gerecycleerde kalk van de lokale drinkwaterindustrie.\* In 2015 werd aan de DESSO EcoBase-tapijtrug het Cradle to Cradle® Gold-certificaat toegekend en werd hiervoor het Platinum-niveau van het Material Health-certificaat bereikt.

\* Lloyd's Register heeft verzekerd dat de EcoBase-tapijtrug 100% recyclebaar is en dat de kalk 100% pre-consumer gerecycled materiaal is.

## DESSO ECOBASE RÜCKENBESCHICHTUNG

DESSO EcoBase ist in unserem eigenen Herstellungsverfahren zu 100% recycelbar und enthält durchschnittlich 80% recycelten Kalk aus der lokalen Trinkwasserindustrie.\* 2015 wurde die EcoBase-Rückenbeschichtung von DESSO mit der Cradle to Cradle® -Gold-Zertifizierung ausgezeichnet und erreichte den Platin-Level für Materialgesundheit.

\* Lloyd's Register hat bestätigt, dass die Rückenbeschichtung zu 100% recycelbar ist und dass der Kalk zu 100% aus recyceltem Material ohne vorherigen Gebrauch besteht.







#### Human-Conscious Design™

Tarkett Human-Conscious Design™ is our pledge to stand with present and future generations. To create flooring and sports surfaces that are good for people and for the planet. And to do it every day.

We deliver on this through the synergy of three commitments:

- 1 Deep human understanding
- 2 Conscious choices. For people and planet
- 3 With you. Every step of the way

---

#### Tarkett B.V.

Taxandriaweg 15  
5142 PA Waalwijk  
The Netherlands

TEL. +31(0)416 684100  
desso@tarkett.com  
[www.tarkett.com](http://www.tarkett.com)

#### About Tarkett

With a history of 140 years, Tarkett is a worldwide leader in innovative flooring and sports surface solutions, with net sales of €3 billion in 2019. Offering a wide range of products including vinyl, linoleum, rubber, carpet, wood, laminate, artificial turf and athletics tracks, the Group serves customers in over 100 countries across the globe. Tarkett has 12,500 employees and 33 industrial sites, and sells 1.3 million square meters of flooring every day, for hospitals, schools, housing, hotels, offices, stores and sports fields. Committed to change the game with circular economy, the Group has implemented an eco-innovation strategy based on Cradle to Cradle® principles, with the ultimate goal of contributing to people's health and wellbeing, and preserving natural capital. Tarkett is listed on Euronext Paris (compartment B, ISIN: FR0004188670, ticker: TKTT) and is included in the following indices: SBF 120 and CAC Mid 60. [www.tarkett.com](http://www.tarkett.com)

© Tarkett, June 2021

Descriptions, colours and specifications are subject to change without notice. Tarkett is not responsible for typographical/photographical errors. Actual product may differ from illustration. All rights reserved. Reproduction in whole or in part is prohibited without the prior written consent of the copyright owner. The information presented in this document does not form part of any quotation or contract, is believed to be accurate and reliable and may be changed without notice. No liability will be accepted by the publisher for any consequence of its use. Publication thereof does not convey nor imply any license under patent- or other industrial or intellectual property rights. In case of doubt or differences of interpretation, the English version shall prevail over all other language versions.

Photography / post processing: Alexander van Berge  
Styling: Bregje Nix  
Thanks to: [www.brothersandsons.com](http://www.brothersandsons.com), [www.polspotten.nl](http://www.polspotten.nl), [www.pinnacletower.nl](http://www.pinnacletower.nl)

Photo front page: Metallic Shades 2083

